

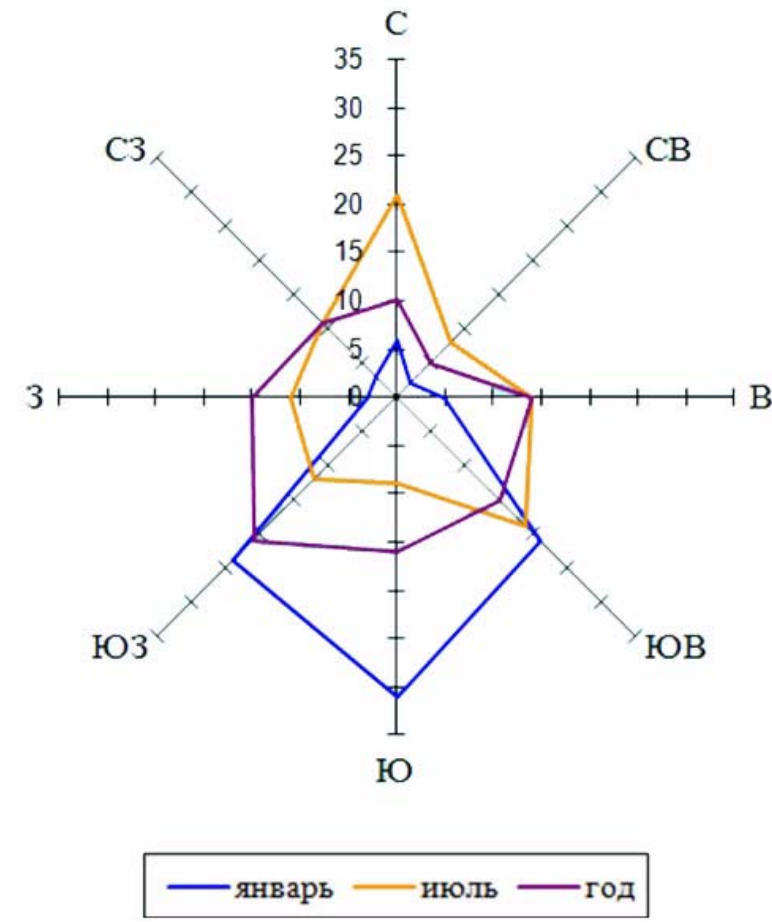


ГЕНЕРАЛЬНЫЙ ПЛАН

Хохловского сельского поселения Пермского муниципального района Пермского края

Карта современного использования территории (Опорный план) поселения.

Карта зон с особыми условиями использования территории (М 1:25 000)



УСЛОВНЫЕ ОБОЗНАЧЕНИЯ

Сущ. Планир.

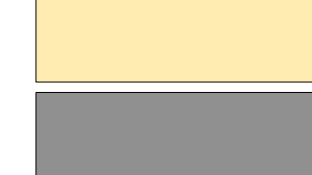
ГРАНИЦЫ



ФУНКЦИОНАЛЬНЫЕ ЗОНЫ

- Зона градостроительного использования
- Зона рекреационного назначения
- Зона объектов отдыха и туризма
- Зона объектов, предназначенных для занятий физической культурой и спортом
- Зона сельскохозяйственного использования
- Зона сельскохозяйственного производства
- Зона садоводств и дачных участков
- Зона специального назначения
- Зона кладбищ

КАТЕГОРИИ ЗЕМЕЛЬ



ОБЪЕКТЫ КАПИТАЛЬНОГО СТРОИТЕЛЬСТВА

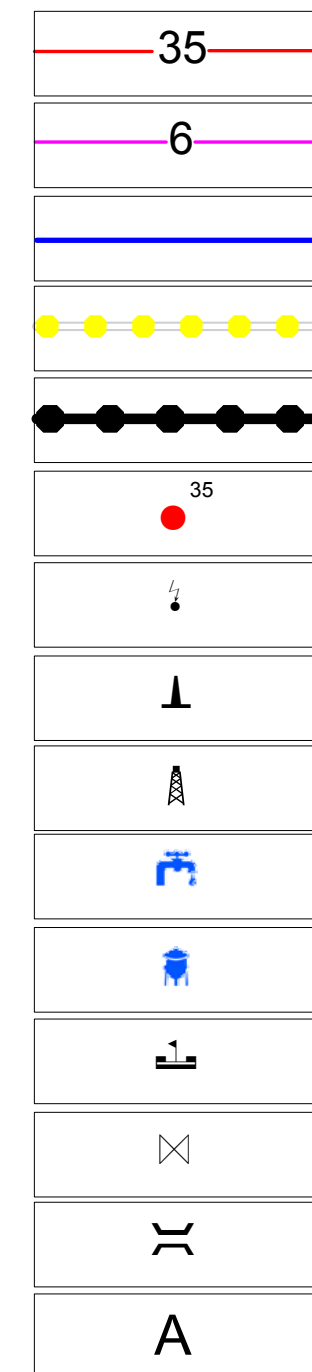
- Учебно-образовательного назначения
- Здравоохранения
- Отдыха и туризма
- Сельскохозяйственного назначения
- Специального назначения

ОБЪЕКТЫ КУЛЬТУРНОГО НАСЛЕДИЯ

- Федерального значения
- Регионального значения

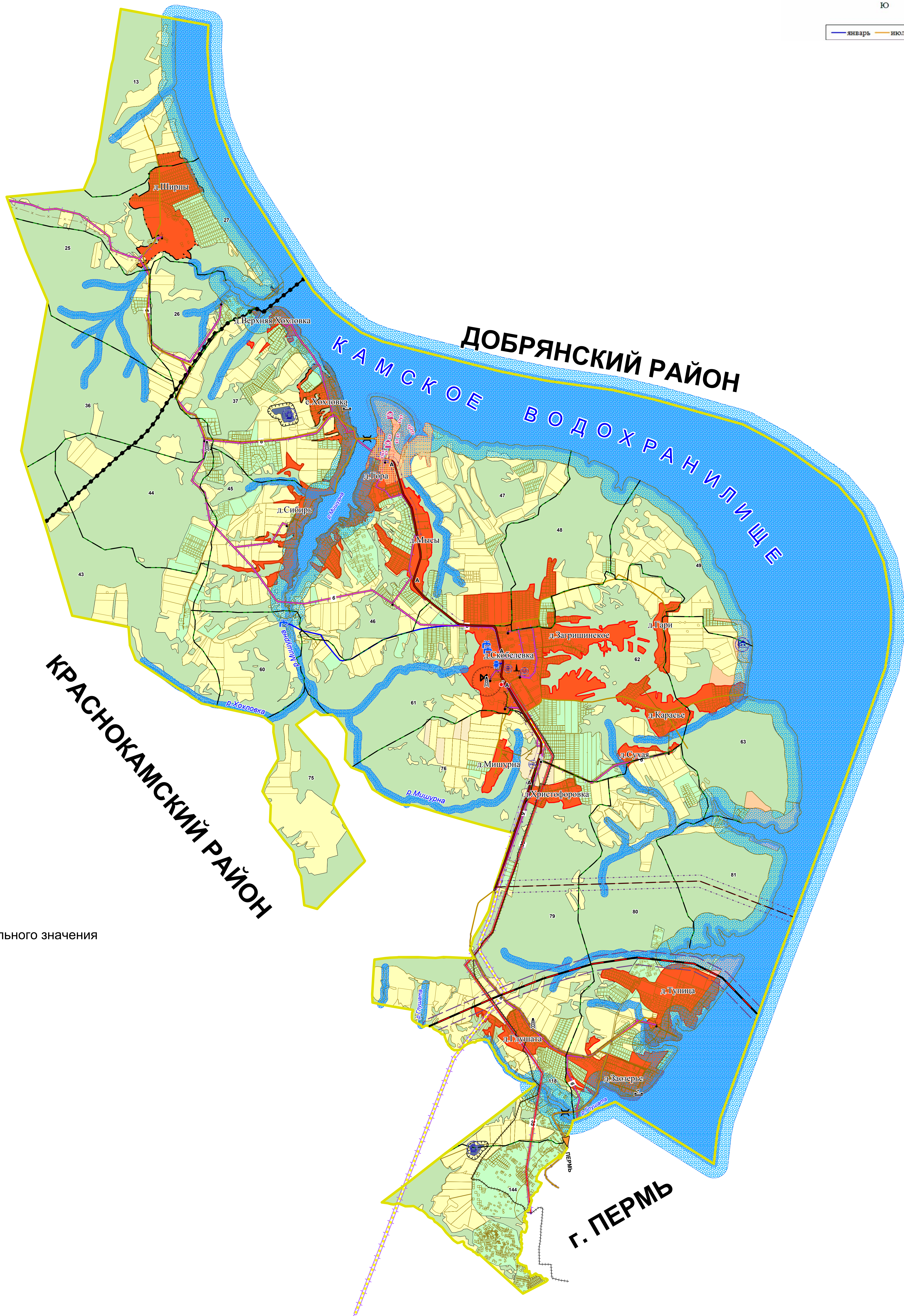
ОБЪЕКТЫ ИНЖЕНЕРНОЙ И ТРАНСПОРТНОЙ ИНФРАСТРУКТУРЫ

- Автомобильная дорога местного значения
- Автомобильные дороги регионального или межмуниципального значения
- Железнодорожный путь общего пользования



ГРАНИЦЫ ЗОН С ОСОБЫМИ УСЛОВИЯМИ ИСПОЛЬЗОВАНИЯ

- Санитарно-защитные зоны, рекомендуемые СанПИН 2.2.1/2.1.1.1200-03 (с изм. от 25 апреля 2014 г.)
- Охранные зоны
- Водоохранные зоны
- Прибрежные защитные полосы
- Зона санитарной охраны источников водоснабжения
- Границы зон охраны объектов культурного наследия
- Придорожная полоса
- Охранная зона железнодорожных путей



				№0856300012716000016-0794627-01-0М			
				Генеральный план Хохловского сельского поселения Пермского муниципального района Пермского края			
Изм.	Кол.	Лист	М. №	Подпись	Дата	Содерж.	Лист
Ген. директор		Варфоломеев	В.Г.	Сидов	В.Г.		
Ген. директор		Варфоломеев	В.Г.	Сидов	В.Г.		
Н. зам.		Варфоломеев	В.Г.	Сидов	В.Г.		
				Материалы по обоснованию проекта			
				Карта современного использования территории (Опорный план) поселения. Карта зон с особыми условиями использования территории (М 1:25 000)			
				ГРАДОСТРОИТЕЛЬСТВО			